

CONFERENCIA INTERNACIONAL

Humedales ante el cambio climático



Retos y oportunidades

14 > 16 DE FEBRERO
PETXINA-CULTURAL VALENCIA
WWW.CONFERENCIAHUMEDALES.ES



LIFE 16 IPE/ES/019
ESTE PROYECTO ESTÁ
FINANCIADO POR EL
PROGRAMA LIFE DE LA
UNIÓN EUROPEA



www.lifeduero.eu

Proyecto LIFE-IP DUERO





Restauración de Humedales en el marco del LIFE IP DUERO

Mónica Gómez Gamero
Equipo Coordinación LIFE IP DUERO



LIFE 16 IPE/ES/019
ESTE PROYECTO ESTÁ
FINANCIADO POR EL
PROGRAMA LIFE DE LA
UNIÓN EUROPEA



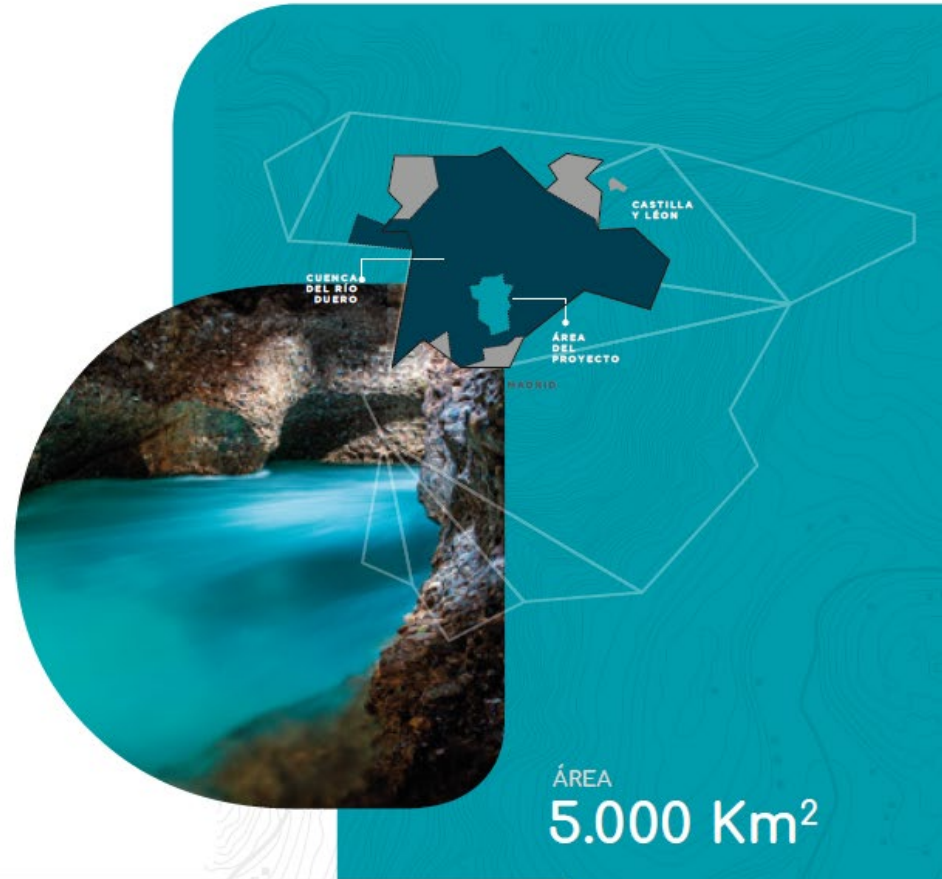


www.lifeduero.eu



INTRODUCCIÓN

El Proyecto Europeo del Programa LIFE, conocido como **LIFE IP-DUERO** y referencia LIFE 16/IP/ES/019, trata sobre el **desarrollo integrado del Plan Hidrológico de Cuenca en la zona sur del Duero**, en el territorio delimitado por la **masa de agua subterránea de Medina del Campo**.



ÁREA
5.000 Km²



INTRODUCCIÓN

www.lifeduro.eu



LIFE-IP
DUERO



DURACIÓN **2027**

Segunda **revisión** del
Plan Hidrológico de Cuenca

PRESUPUESTO
TOTAL PARTE DEL LIFE **12.527.500,00 €**

COORDINADOR **Confederación Hidrográfica
del Duero**

SOCIOS
BENEFICIARIOS



LIFE 16 IPE/ES/019
ESTE PROYECTO ESTÁ
FINANCIADO POR EL
PROGRAMA LIFE DE LA
UNIÓN EUROPEA





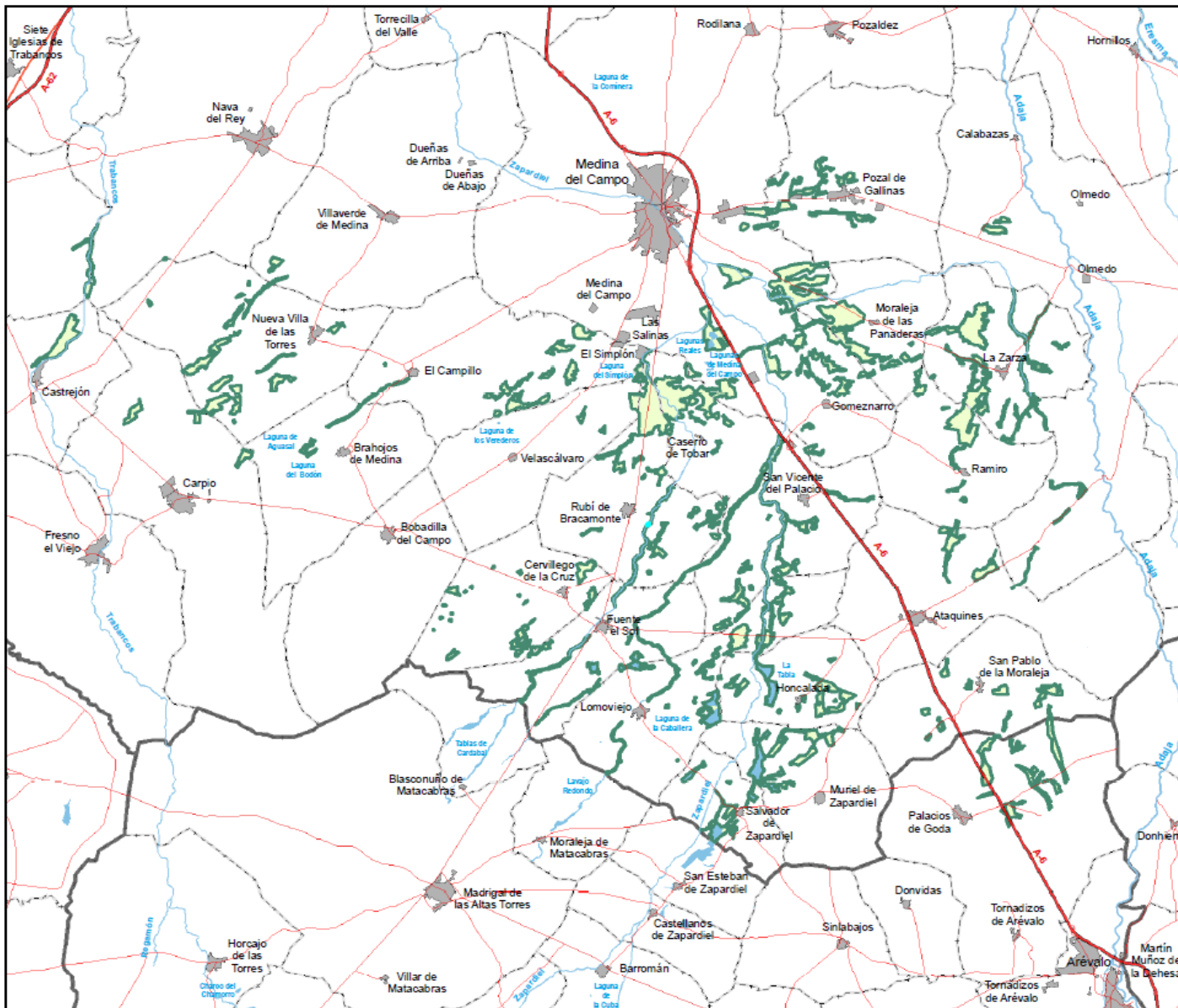
Hacia una recuperación de **nuestros** humedales...



Los estudios realizados indican que la superficie de humedales con extensión $\geq 0,5$ Ha ha disminuido en un 95,5 % en el área del proyecto entre 1956-57 y 2017, como consecuencia del aumento del uso del suelo, la expansión de la superficie cultivada, y en particular, de la intensificación de las extracciones de agua subterránea.

El proyecto contempla la **recuperación de las principales zonas húmedas**, para lo cual está previsto llegar a acuerdos con Ayuntamientos y particulares para la compra de parcelas destinadas exclusivamente para fines de conservación. Hasta el momento **se han comprado cerca de 100 Ha** con una inversión cercana a 0,5 millones de euros. Asimismo, se prevé llevar proyectos de restauración de la zonas húmedas seleccionadas **actuando en un superficie mayor de 200 Ha.**






RED NATURA 2000:
Zonas Especiales de Conservación
ZEC Castilla y León



ZEC Humedales de los Arenales


CONSEJERÍA DE FOMENTO Y MEDIO AMBIENTE
 Dirección General del Medio Natural

ZEC ES4180147
Humedales de Los Arenales

Plano de:
LIMITES

Escala original: **1:185.000** Fecha: **FEBRERO 2015**





ZEPA Tierra de Campillas

<p>REID NATURA 2000: Zonas de Especial Protección para las Aves ZEPA Castilla y León</p>	<p>ÁMBITO</p> <p> ZEPA: Límites oficiales</p> <p>Límites administrativos</p> <ul style="list-style-type: none"> --- Límite municipal --- Límite provincial --- Límite autonómico <p>* Información cartográfica disponible en www.idocyl.jcyl.es</p> <p>Escala: 1:250.000 Proyección: UTM, Elipsoide: Spheroid, Datum: ETRS89, Zona: 30N</p>	<p> CONSEJERÍA DE FOMENTO Y SERVICIOS BÁSICOS Dirección General del Medio Natural</p> <p>ZEPA E50000204 Tierra de Campillas</p> <p>Plan de: LÍMITES</p> <p>Escala original: 1:250.000 Fecha: FEBRERO 2015</p>
---	--	---





HUMEDALES O LAVAJOS

- Laguna Redonda
- Lagunas de El Oso
- Laguna de los Lavajares
- Charca de Narros
- Lavajos de Cervillego de la Cruz
- Lavajos de Moraleja de las Panaderas
- Lavajo de las Lavanderas
- Lavajos de Aldeaseca
- Lagunas Reales de Medina
- Lavajo de la Solana
- Lavajos Lastres, Tío Juan, Erillas del Moro, Ojate y El Cambrón





LIFE-IP
DUERO



Hacia una
recuperación
de **nuestros**
humedales...



También se están llevando a cabo **acciones de divulgación** para dar a conocer la importancia de **conservar estas zonas húmedas**, así como la instalación de observatorios de aves y cámaras web para la transmisión de imágenes en tiempo real



PUESTA EN VALOR

www.lifeduro.eu



PUESTA EN VALOR

www.lifeduero.eu



LIFE-IP
DUERO



LIFE 16 IPE/ES/019
ESTE PROYECTO ESTÁ
FINANCIADO POR EL
PROGRAMA LIFE DE LA
UNIÓN EUROPEA



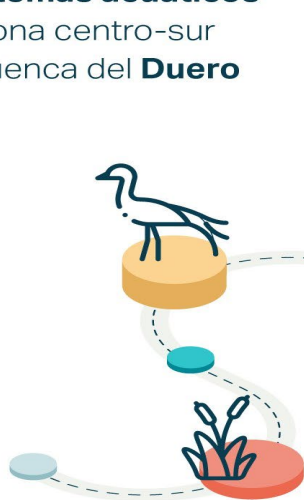
Turismo de naturaleza

ITINERARIO INTERPRETATIVOS

ACTIVIDAD GRATUITA



Descubre los **fascinantes ecosistemas acuáticos** de la zona centro-sur de la cuenca del **Duero**



Donde



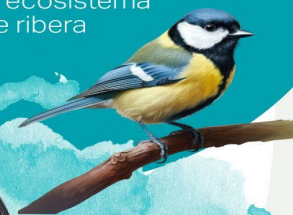
01 ARÉVALO

Molino de Don Álvaro de Luna y ruta por el ecosistema de ribera



02 EL OSO

Ruta por las lagunas y el observatorio de aves



LIFE+ LA NATURALEZA
BOTA PROYECTO LIFE
FINANCIADO POR EL PROGRAMA
LIFE DE LA COMISIÓN EUROPEA



LIFE-IP
DUERO

www.lifeduero.eu



ITINERARIOS INTERPRETATIVOS

** Cuando* **Viernes, sábados y domingos**

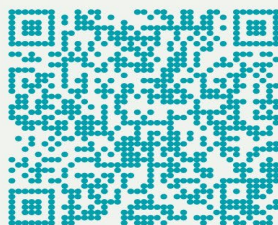
En horario de mañana o tarde en función de la ruta.

Posibilidad de llevar a cabo visitas entre semana con grupos concertados previamente.



** Apúntate aquí*

Necesaria inscripción previa



** Información*

Puedes escribirnos o llamarnos a:

life.ip.duero@patrimonionatural.org

 **676 210 231**



www.lifeduero.eu



Proyecto LIFE-IP DUERO



LIFE 16 IPE/ES/019
ESTE PROYECTO ESTÁ
FINANCIADO POR EL
PROGRAMA LIFE DE LA
UNIÓN EUROPEA



www.lifeduero.eu

GRACIAS

*Únete y cambia
tu planeta*

